



Kath **Color**

Un Mundo de + Soluciones

KATHCOLOR | AMARILLO

C.I.	Familia	Código KathColor	Benchmarking / Código Comercial	Mercado / Segmento
PY13	Bencidina	KC 213-1	-	Plásticos
PY14	Diarilida	KC 214-3	GA	Tintas
PY17	Bencidina	KC 217-1	-	Plásticos
N/A	-	KC 2013GY	-	Pinturas
N/A	-	KC 2105LY	-	Pinturas
PY61	-	KC 261-1	-	Plásticos
PY62	Monoazo, Calcio	KC 262-1	-	Plásticos
PY65	Hansa	KC 265	-	Estándar
PY65	Hansa	KC 265-5	YT800	Pintura Trafico
PY74	Hansa	KC 274V	2GX	Pintura
PY74	Hansa	KC 274R	5GX	Pintura
PY83	Diarilida	KC 283	HR02	Estándar
PY83	Diarilida	KC 283-1	-	Plástico
PY83	Diarilida	KC 282-3	-	Tintas
PY151	Benzamidazolona	KC 2151	H4G	Estándar
PY138	Quinofталona	KC 2138	-	Pinturas
PY138	Quinofталona	KC 2138-1	-	Plásticos
PY138	Quinofталona	KC 2138-3	-	Tintas
PY139	Isoindolina	KC 2139	M3R	Estándar
PY139	Isoindolina	KC 2139-1	-	Plástico
PY154	Benzamidazolona	KC 2154	H3G	Estándar
PY168	Monoazo, Calcio	KC 2168-1	-	Plásticos
PY183	Monoazo, Calcio	KC 2183-1	-	Plásticos
PY 184	Vanadato	KC 2184	-	Estándar
PY 191:1	Monoazo, Calcio	KC 21911-1	-	Plástico
PY194	Monoazo	KC 2194-1	F2G	Plásticos / Cemento

KATHCOLOR | NARANJA

C.I.	Familia	Código KathColor	Benchmarking / Código Comercial	Mercado / Segmento
P05	DNA	KC 35	GG	Estándar
P05	DNA	KC 35-3	-	Tintas
P013	Pirazolona	KC 313	G	Estándar
P013	Pirazolona	KC 313-1	-	Plásticos
P034	Pirazolona	KC 334	RL	Estándar
P034	Pirazolona	KC 334-1	-	Plásticos
P034	Pirazolona	KC 334-3	-	Tintas
P043	Vat	KC 343	GR	Estándar
P064	Bencimidazolona	KC 364-1	-	Plásticos
N/A	-	KC 3201YL	-	Pinturas

KATHCOLOR | VERDE

C.I.	Familia	Código KathColor	Benchmarking / Código Comercial	Mercado / Segmento
PG7	Ftalocianina	KC 67	GNX	Estándar
PG7	Ftalocianina	KC 67-1	2504	Plásticos
PG7	Ftalocianina	KC 67-3	25081	Tintas
PG7	Ftalocianina	KC 67-4	2504F	Fibra

KATHCOLOR | ROJO

C.I.	Familia	Código KathColor	Benchmarking / Código Comercial	Mercado / Segmento
PR3	Toluidina	KC43	RNC	Estándar
PR48:2	2BCa	KC 44821	LB	Plásticos
PR57:1	4B Rubi Itol	KC 45711	L4B	Plásticos
PR52:2	Rojo Bon	KC 4522	DCC-6005	Estándar
PR112	Naftol	KC 4112	FGR	Estándar
PR170	Naftol	KC4170	F5RK	Estándar
PR122	Quinaquidrona	KC 4122	Pink E	Estándar
PR122	Quinaquidrona	KC 41221	-	Plásticos
PR122	Quinaquidrona	KC 41223	-	Tintas
PR 188	Naftol	KC 4188	-	Pinturas/Cemento
PR254	DPP	KC 4254	D3G	Estándar

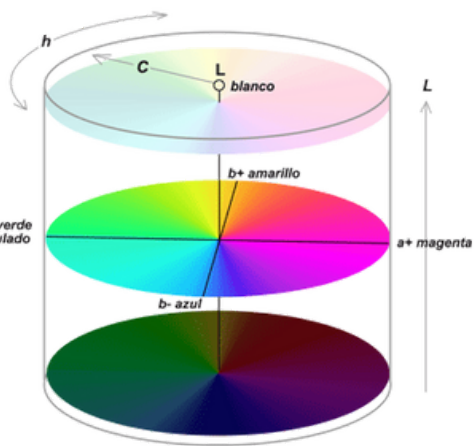
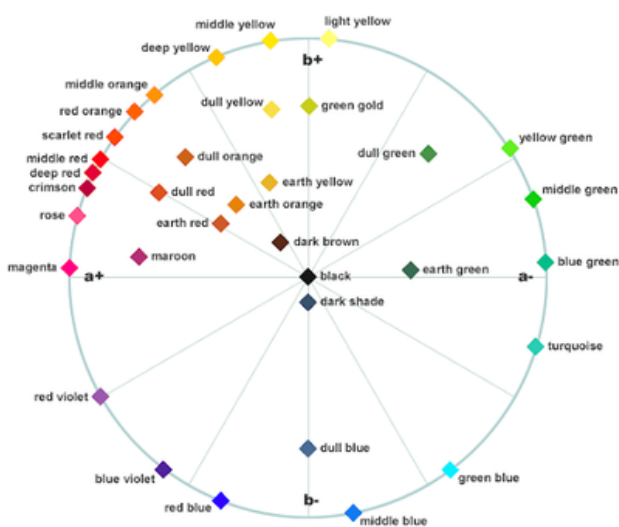
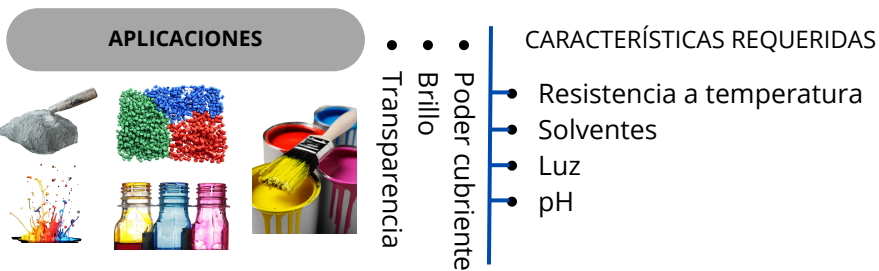
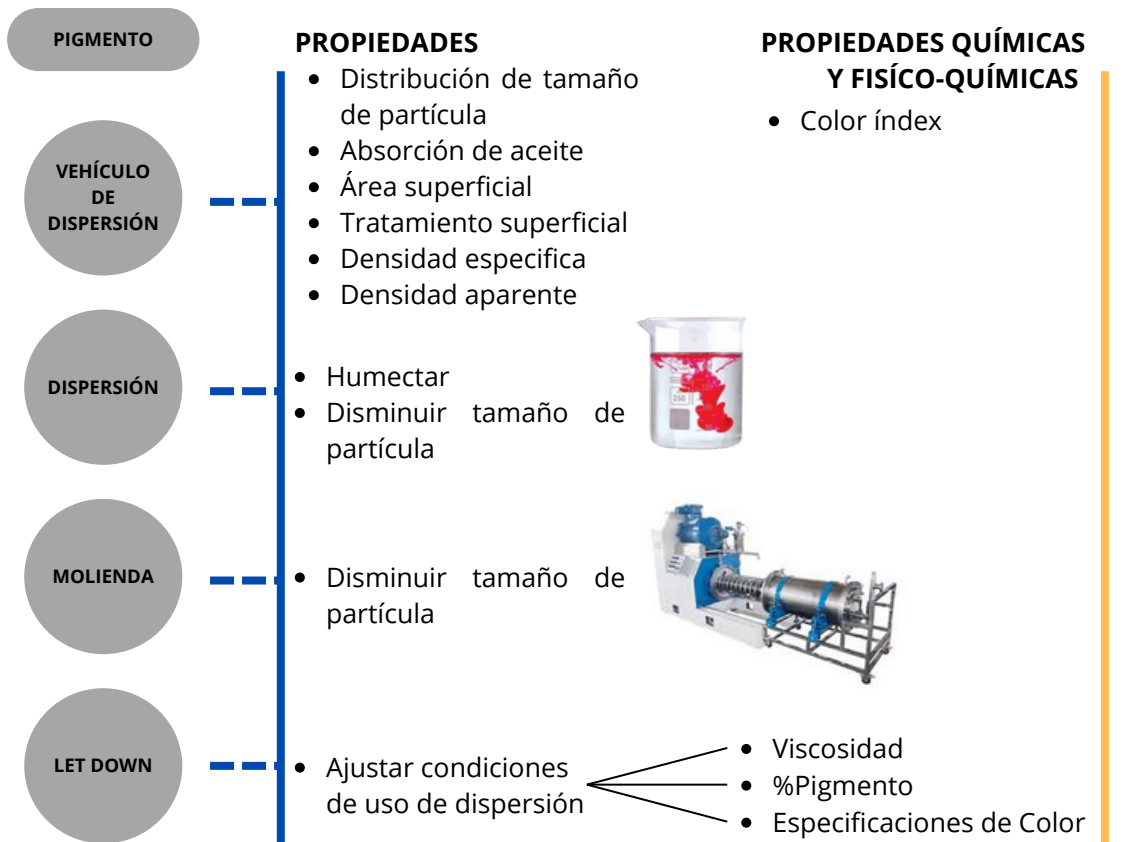
KATHCOLOR | AZUL

C.I.	Familia	Código KathColor	Benchmarking / Código Comercial	Mercado / Segmento
PB15:0	Ftalocianina	KC 515	A2R	Estándar
PB15:0	Ftalocianina	KC 51501	-	Plásticos
PB15:1	Ftalocianina	KC 5151	A2R	Estándar
PB15:1	Ftalocianina	KC 5151-1	-	Plásticos
PB15:2	Ftalocianina	KC 5152-2	AFL	Pintura Industrial base solvente
PB15:3	Ftalocianina	KC 5153	B2G	Estándar
PB15:3	Ftalocianina	KC 5153-1	-	Plásticos
PB15:3	Ftalocianina	KC 5153-2	-	Pintura Industrial base solvente
PB15:4	Ftalocianina	KC 5154-3	-	Tintas

KATHCOLOR | VIOLETA

C.I.	Familia	Código KathColor	Benchmarking / Código Comercial	Mercado / Segmento
PV19	Quinaquidrona	KC 719	E3B	Estándar
PV23	Carbazol	KC 723	RL	Estándar
PV23	Carbazol	KC 7231	-	Plásticos
PV23	Carbazol	KC 7233	-	Tintas

SELECCIÓN DE PIGMENTO PARA SISTEMAS DE COLOR





UBICACIÓN ESTRATÉGICA

OFICINAS GENERALES Y ALMACÉN



AV. IGNACIO SEPULVEDA #121
PARQUE KALOS LA ENCARNACIÓN,
APODACA, N.L. CP. 66633



+52 (81) 1334 0206 / +52 (81) 1334 0275
+52 (81) 8384 8407 / +52 (81) 8384 9501



info@kathion.mx



(81) 1464 2941

Síguenos en nuestras redes sociales



/Kathion Chemie de México

http://

www.kathion.mx

